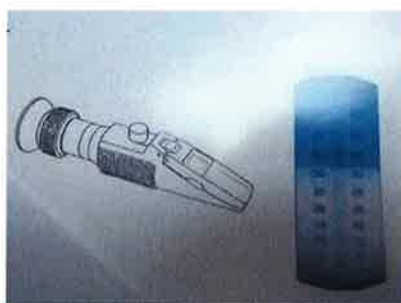
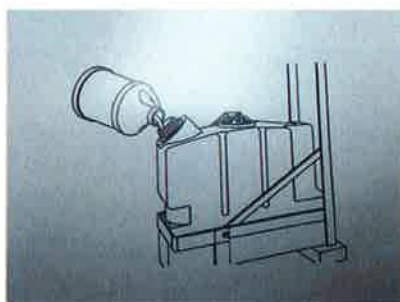
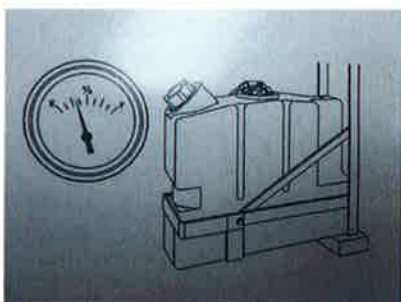


(A) 康明斯發動機的尿素系統保養指引

- 1) 尿素濃度必須為32.5%的尿素水溶液。
尿素含磷酸鹽量必須小於0.5ppm。



- 2) 每天必須檢查尿素液位,發現不足及時添加但不可超過最高液位線。
切勿向尿素罐加入以下溶液: 油渣、水,否則將導致尿素泵嚴重損壞,
並引起發動機下降馬力4成!



- 3) 每50,000公里或6個月更換油氣分離器是阻止壓縮空氣中的機油等雜質進入尿素泵內。



- 4) 每50,000公里或6個月更換尿素罐頂透氣塞。



- 5) 每50,000公里或6個月更換尿素罐內濾隔 (俗稱:茶包)。



注意: 如果採用不適當尿素或不依照以上指引保養尿素系統,康明斯有權取消
保修期(warranty period)。

建議:每50,000公里或6個月清洗尿素罐包括清洗用尿素,更換油氣分離器,透氣塞及
內濾隔連工包料HK\$770.-

備註: 清洗尿素罐後必須注入尿素,客戶可以自行提供尿素或從凱華購買尿素
零售價為HK\$6.8/公升。標準尿素罐容量為35公升而特大尿素罐容量為80公升。

(B) 康明斯發動機的水箱水指引

- 1) 必須採用康明斯原廠Compleat水箱水因為有防高溫及防銹蝕功能。
- 2) 因為原廠已經預先混合好所以切勿加水否則會大大降低功能。



注意: 如果不採用康明斯原廠Compleat水箱水, 康明斯有權取消保修期 (warranty period)。

(C) 更換發動機潤滑油周期或里程

(機油等級: 15W-40 , CI-4)

- 每3個月或25,000公里(以先達者為準)更換發動機潤滑油。

(D) 更換手動波箱、尾牙潤滑油周期或里程

(波箱油等級: 80W-90 , GL-5) (尾牙油等級: 85W-140 , GL-5)

- 每6個月或50,000公里(以先達者為準)更換手動波箱、尾牙潤滑油。

(E) 更換自動波箱潤滑油及油格里程

- 每12個月或100,000公里(以先達者為準)更換自動波箱潤滑油但**必須採用 ZF, VOITH 或 ALLISON 原廠全合成油, 必須同時更換內置式油格。**